



CAN CEMENT
Can Furnet, Ibiza





CAN CEMENT es una vivienda unifamiliar de obra nueva localizada en Can Furnet, una urbanización privada en Ibiza.

Ubicada en un entorno natural privilegiado, es una de las mejores opciones residenciales de la Isla. Su inmejorable situación permite la comunicación en pocos minutos con diversas playas tales como Cala Llonga y Talamanca, el pueblo de Jesús, Santa Eulalia del Río (Ayuntamiento al que pertenece) y la propia ciudad de Ibiza a tan sólo 10 minutos. El aeropuerto internacional se encuentra a 15 minutos.

Con acceso de seguridad y videovigilancia 24 horas, Can Furnet ofrece la privacidad y seguridad necesarias para disfrutar de su hogar con tranquilidad.

CAN CEMENT is a new build single family home located in Can Furnet, a private housing development in the island of Ibiza.

Located in privileged natural surroundings, it is one of the best residential options on the Island. Its unbeatable location allows communication in a few minutes with various beaches such as Cala Llonga and Talamanca, the town of Jesús, Santa Eulalia del Río (Town Hall to which it belongs) and the city of Ibiza itself just 10 minutes away. The international airport is 15 minutes away.

With security access and 24-hour video surveillance, Can Furnet offers the privacy and security necessary to enjoy your home with peace of mind.

ON CA'N FURNET





Muy cerca podrá encontrar un gran número de servicios y actividades de ocio, entre las cuales destacan el campo de golf, hermosas playas y calas, puertos deportivos, eventos musicales, mercados artesanales y una oferta gastronómica de fama internacional.

Very near you can find a wide variety of services and leisure activities such as golf course, beautiful beaches and inlets, sport marinas, musical events, craft markets and an internationally famous gastronomical offer.



ESPECIFICACIONES

- Vivienda unifamiliar en urbanización privada con vigilancia 24 horas
- Solar de 600,55m²
- 504,57m² construidos totales de superficie interior y exterior, distribuidos en 3 niveles (275,28m² de vivienda + 229,30m² de zonas techadas exteriores y sótanos)
- 4 suites con baño privado
- Vestidores o armarios empotrados en cada dormitorio
- Salón con amplios ventanales
- Cocina totalmente equipada
- Comedor
- Aseo de visitas
- Lavandería en planta sótano
- Terrazas exteriores cubiertas y descubiertas
- Piscina en planta 2
- Entrada peatonal
- Zonas ajardinadas y patio interior
- Sótano de servicios y garaje privado con portón automático
- Trastero, almacén, cuarto de instalaciones y depósitos de agua

SPECIFICATIONS

- *Single family home in private housing development with 24-hour surveillance*
- *600,55m² plot*
- *504,57m² of built interior and exterior surface, distributed in 3 levels (275,28m² of living space + 229,30m² of roofed exterior surfaces and basement)*
- *4 suites with private bathroom*
- *Walk-in or built-in closets in each bedroom*
- *Large glazing in living room*
- *Fully equipped kitchen*
- *Dining room*
- *Courtesy restroom*
- *Laundry room in basement*
- *Exterior uncovered and covered terraces*
- *Pool on second floor*
- *Pedestrian entry*
- *Gardened areas and interior patio*
- *Services basement and private parking with automatic door*
- *Storage, utility room and water tanks*



VIVIENDA UNIFAMILIAR EN URBANIZACIÓN PRIVADA CON SEGURIDAD 24 HORAS
SINGLE FAMILY HOME IN PRIVATE DEVELOPMENT WITH 24 HOURS SECURITY



*PISCINA, TERRAZAS Y ZONAS AJARDINADAS
POOL, TERRACES AND GARDEN AREAS*



ACABADOS DE PRIMERA CALIDAD
TOP QUALITY FINISHINGS



SÓTANO CON GARAJE PRIVADO, TRASTERO, CUARTO DE INSTALACIONES Y DEPÓSITOS DE AGUA
BASEMENT WITH PRIVATE GARAJE, STORAGE, UTILITY ROOM AND WATER TANKS



CERRAMIENTO CON MUROS EN PIEDRA TÍPICA DE IBIZA
PERIMETRAL FENCES MADE IN TYPICAL IBIZA ROCK



SALÓN CON AMPLIOS VENTANALES Y ACCESO DIRECTO A TERRAZA Y PISCINA
LIVING AREA WITH LARGE GLAZING AND DIRECT ACCESS TO TERRACE AND POOL



ENTORNO TRANQUILO Y FAMILIAR
QUIET AND FAMILY ORIENTED ENVIRONMENT



PARCELA DE 600,55m²
600,55m² PLOT

CALIDADES

Qualities

En **CAN CEMENT** hemos apostado por una arquitectura contemporánea, minimalista y acabados de primera calidad. La atención al detalle, estrictos controles de calidad y la utilización de productos de alta gama durante todo el proceso constructivo nos permiten ofrecer excelentes prestaciones y una estética cuidada y elegante en el producto finalizado, siempre cumpliendo con las exigencias de las normativas vigentes y con las garantías de mercado CE.

At CAN CEMENT we have opted for a contemporary, minimalist architecture and top quality finishings. The attention to detail, strict quality controls and the use of high-end products during the complete building process allow us to offer excellent features and a sought-after elegant aesthetics in the final product, always complying with the requirements of current regulations and the local norms with guarantees of CE marking.

- **Cimentación**

De hormigón armado mediante zapatas, soleras y forjado sanitario tipo “Caviti”.

- **Estructura**

Mixta, de hormigón armado y metálica, con muros de contención, pilares aislados y forjados de losa armada.

- **Cubierta**

Plana no transitable, impermeabilizada y aislada térmicamente, acabada en grava.

- **Cerramientos**

Sistema SATE de alta categoría aislado térmica y acústicamente, con los mejores rendimientos.

- **Foundations**

Of reinforced concrete, using slabs, footings and vented ground floor slab “Caviti” type.

- **Structure**

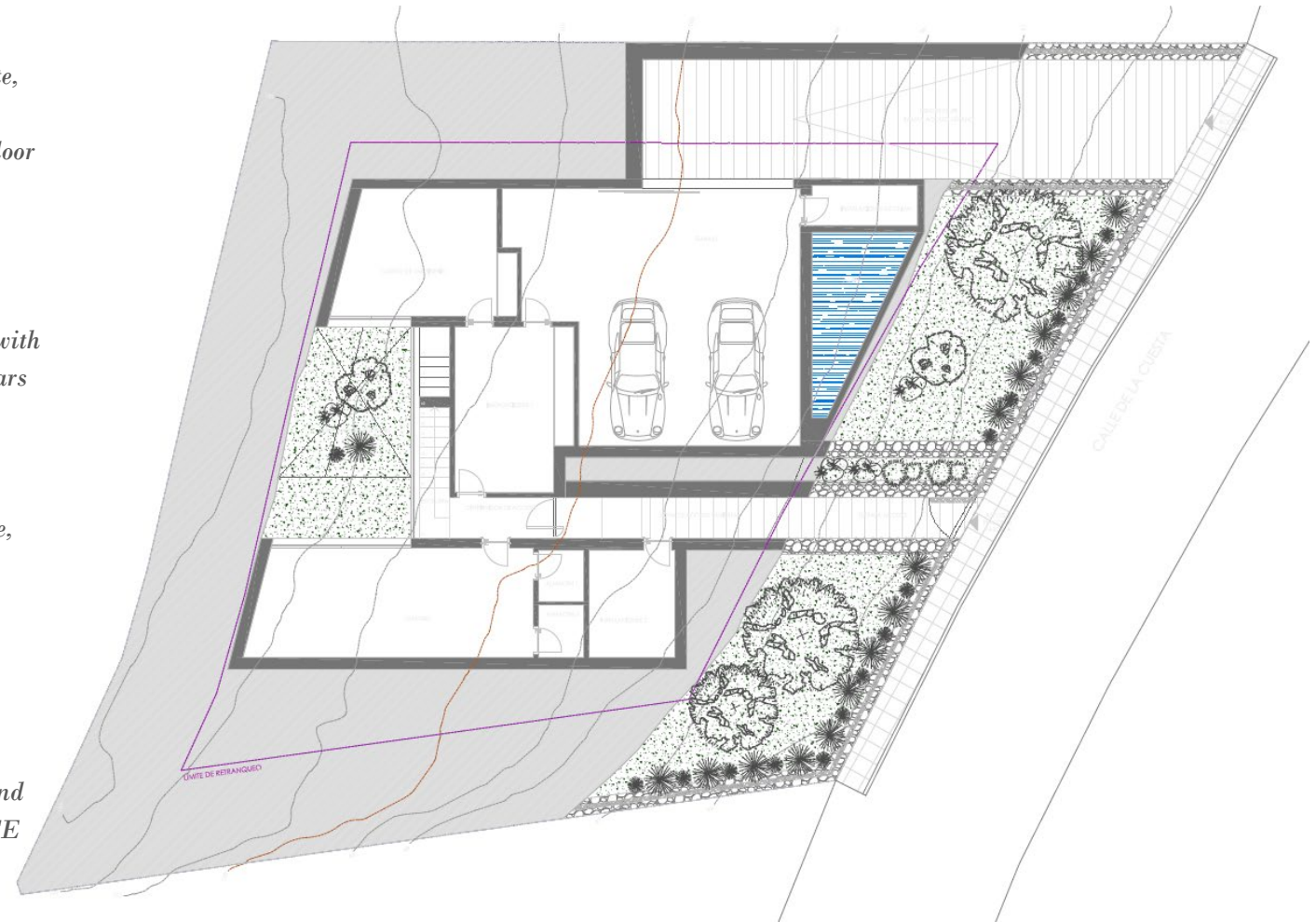
Mixed, reinforced concrete and metal, with retaining walls, pillars and armed slabs.

- **Roof**

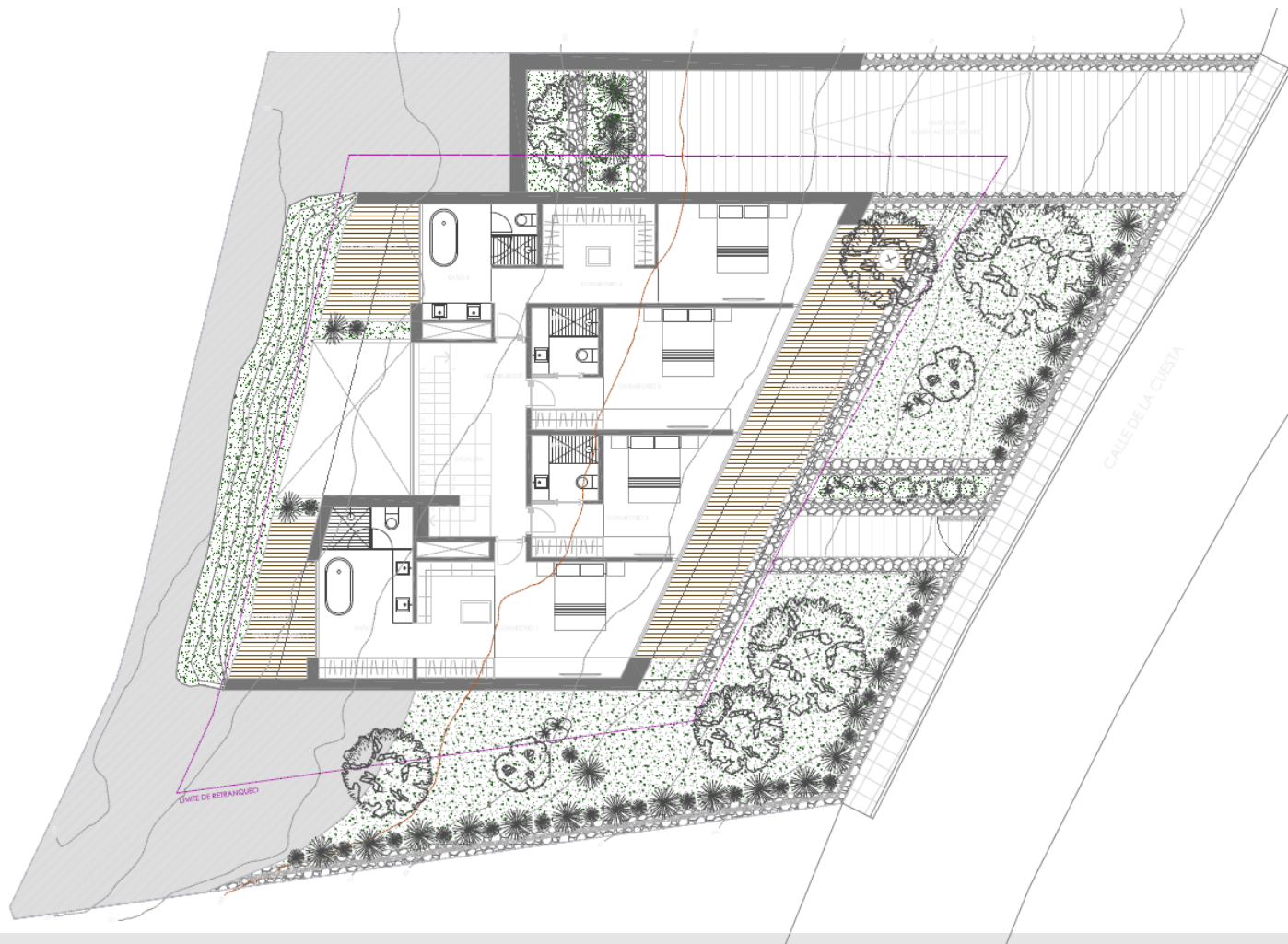
Flat, non-transitable, waterproofed and thermally insulated, finished in gravel.

- **Building enclosures**

Isolated thermally and acoustically in SATE system, with the best performance.



PLANTA SÓTANO
BASEMENT



PLANTA BAJA
GROUND FLOOR

▪ **Tabiquería interior**

Diseñada según las necesidades de cada espacio, poniendo especial atención al confort térmico y acústico con materiales de altas calidades.

▪ **Carpintería exterior**

Minimalista, con perfilería oculta, integrada en el pavimento, elaborada con materiales nobles cuidadosamente seleccionados, capaces de aportar condiciones superiores de bienestar. Acristalamiento con protección solar.

▪ **Interior partitions**

Designed according to the needs of each space, paying special attention to thermal and acoustic comfort with high quality materials.

▪ **Carpentry**

Minimalist, with hidden profiles and hardware, integrated in the pavement, made with carefully selected noble materials, capable of providing superior wellness conditions. Glazing with sun protection.

- **Revestimientos interiores y exteriores**

Elegidos con especial atención a los detalles, pensando en su integración con el entorno y con los espacios, contribuyendo a la funcionalidad y comodidad.

- **Instalaciones de electricidad y fontanería**

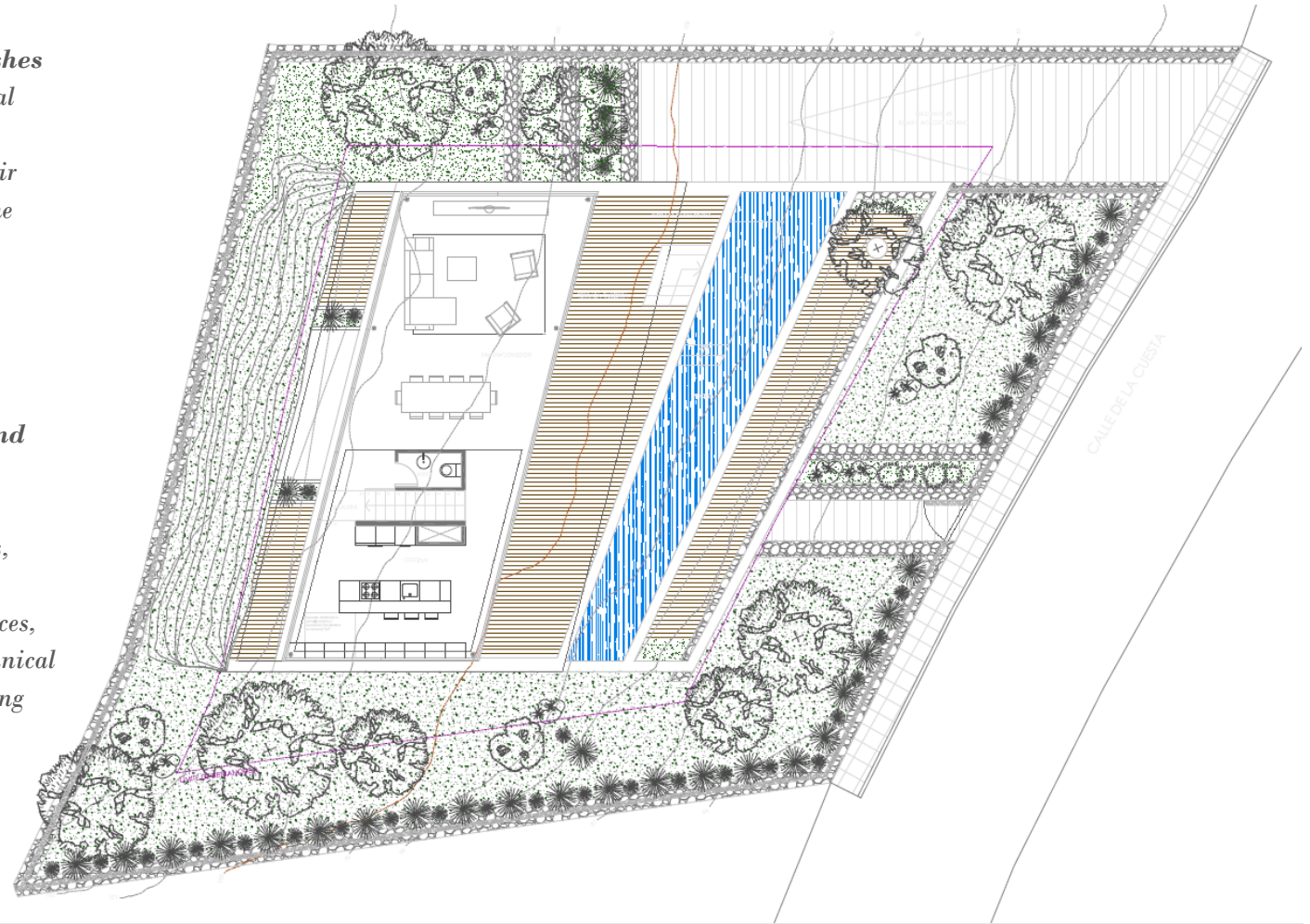
Se utilizan componentes, materiales e instalaciones de bajo mantenimiento y separando las zonas técnicas de las zonas habitables.

- **Interior and exterior finishes**

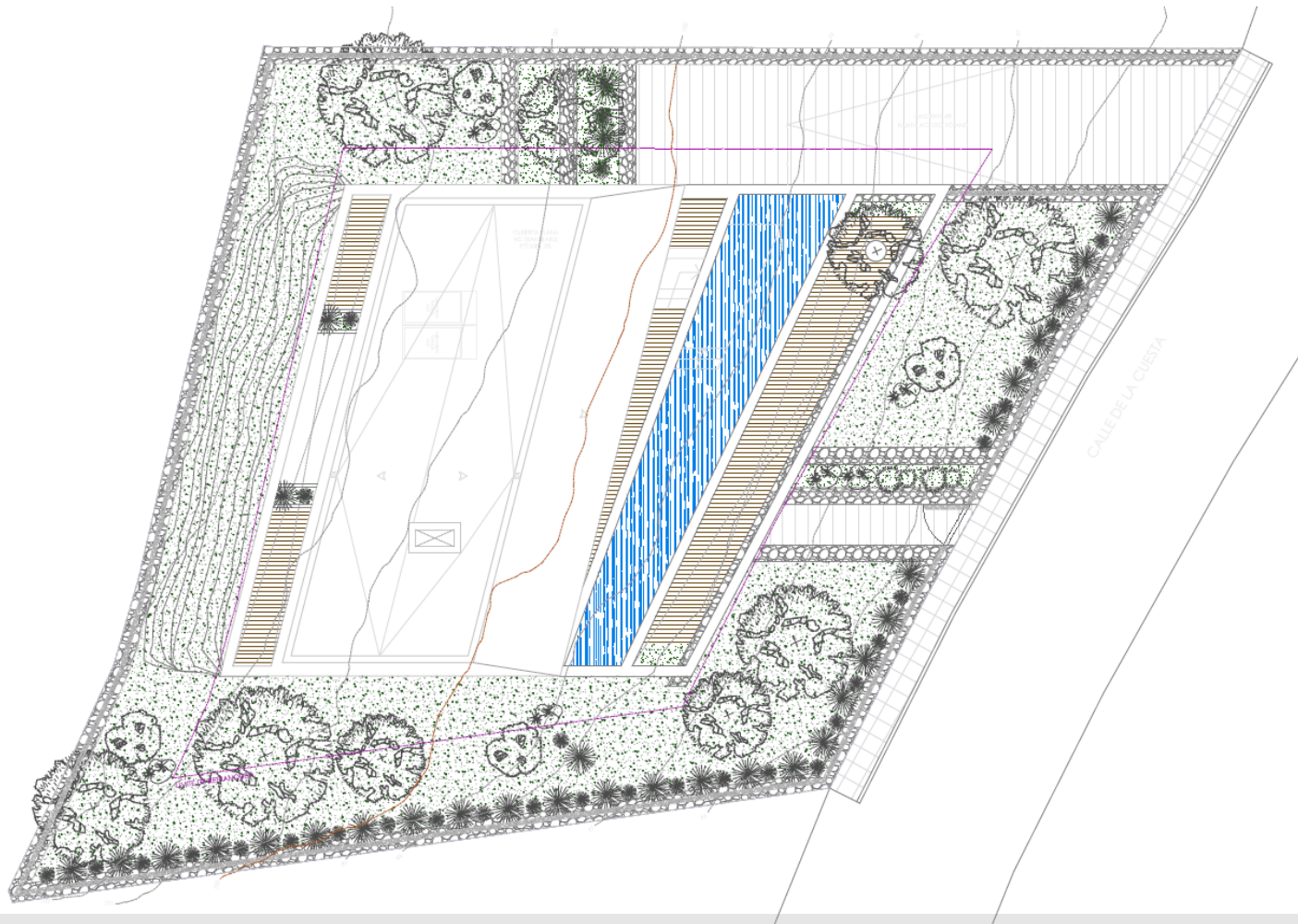
Chosen with special attention to detail, thinking about their integration with the surroundings and spaces, adding functionality and comfort.

- **Electricity and plumbing services**

Using components, materials and low maintenance services, separating the technical zones from the living areas.



PLANTA PRIMERA
FIRST FLOOR



PLANTA CUBIERTAS
ROOF TOP

- **Calidad del aire interior**
Se logra mantener un flujo de aire limpio y renovado mediante el intercambio constante entre el exterior y el interior a través de ventilación de doble flujo con recuperador.
- **Indoor air quality**
A clean and renewed air flow is sustained through the constant exchange between the outside and the inside, using double flow system with air recovery.
- **Suministro de agua**
Se garantiza el abastecimiento de agua de red para todos los usos en la vivienda, reforzándola mediante la acumulación con depósitos (en sótano).
- **Water supply**
The water supply is guaranteed for all uses in the home, reinforcing the local network through the installation of water accumulation tanks in the basement.
- **Agua Caliente Sanitaria**
El sistema de producción aporta agua caliente sanitaria durante todo el año.
- **Hot Sanitary Water**
The production system provides sanitary hot water throughout the year.

▪ **Climatización**

Se utilizan equipos ocultos de calefacción y aire acondicionado energéticamente eficientes, que a la vez cuidan la estética utilizando difusores y rejillas lineales.

▪ **Suelo radiante**

En las 3 plantas con control independiente por estancia, integrable en la domótica.

▪ **Electricidad**

Mecanismos eléctricos de serie minimalista con funcionamiento por pulsación.

▪ **Iluminación**

Iluminación basada en la tecnología LED.

▪ *Air conditioning*

Hidden energy efficient heating and air conditioning equipment is used, which at the same time take care of aesthetics using lineal grills and diffusers.

▪ *Floor heating*

On the 3 levels with independent control per room and with home automation.

▪ *Electricity*

Electric mechanisms of minimalist series, pulse operated.

▪ *Lighting*

Lighting based on LED technology.

▪ **Telecomunicaciones**

Instalación de TV: dotada con antenas satélite y terrestre. Con tomas de TV/SAT en las principales estancias y dormitorios.

Instalación de datos: con sistema WiFi en toda la vivienda.

Audio: dotación de audio mediante sistema SONOS en salón y terraza de piscina.

▪ **Video portero**

Sistema de apertura automático a distancia dotado de cámara exterior, monitor de visualización interior e intercomunicador.

▪ *Telecomm*

TV installation: equipped with satellite and terrestrial antennas. With TV / SAT sockets in main rooms and bedrooms.

Data installation: with WiFi system in the whole house.

Audio: provision of audio through the SONOS system in living room and pool terrace.

▪ *Video intercom*

Video intercom entry system with automatic remote opening, equipped with an external camera, interior screen and intercom.

▪ **Domótica**

Centralita de domótica de última generación, con gestión y control de climatización, suelo radiante y cortinas de planta salón.

▪ **Sistema de Alarma**

Sistema de video vigilancia en toda la vivienda y monitor de visualización Full HD, compatible con Smartphone.

▪ *Automation*

State-of-the-art automation control unit, with management and control of air conditioning, floor heating and living room curtains.

▪ *Alarm System*

Video surveillance system throughout the house and Full HD display monitor, compatible with Smartphone.



- **Cocina, Lavandería y Baños**

Se entregan completamente equipados con mobiliario y electrodomésticos.

- **Electrodomésticos.**

Gama de primera calidad (Siemens o Bosch).

- **Proyecto de interiorismo e iluminación interior.**

- **Suministro de mobiliario y equipamiento de hogar, listo para entrar a vivir.**

- **Proyecto de paisajismo e iluminación exterior.**

- ***Kitchen, Laundry and Bathrooms***

They are delivered fully equipped with furniture and appliances.

- ***Home appliances.***

Top quality range (Siemens or Bosch).

- ***Interior design and interior lighting project.***

- ***Supply of furniture and home equipment, ready to move-in.***

- ***Landscaping and exterior lighting project.***

La distribución de este proyecto está elaborada a partir de un cuidado estudio de interiorismo en conjunto con la iluminación natural y artificial para garantizar la funcionalidad y comodidad en todos los espacios.

Todas las especificaciones contenidas en este documento están basadas según el actual Proyecto de Ejecución.

Febrero 2024

*Todas las imágenes y contenido de este dossier tienen carácter orientativo, informativo y no contractual.

The layout of this project is made from a careful study of interior design in conjunction with natural and artificial lighting to ensure functionality and comfort in all spaces.

All the specifications contained in this document are based on the current Execution Project.

February 2024

**All images and content in this dossier are indicative, informative and non-contractual.*

